

# Layout FLOOR PLAN

敷地配置図・1階平面図

駐車場寸法一覧表

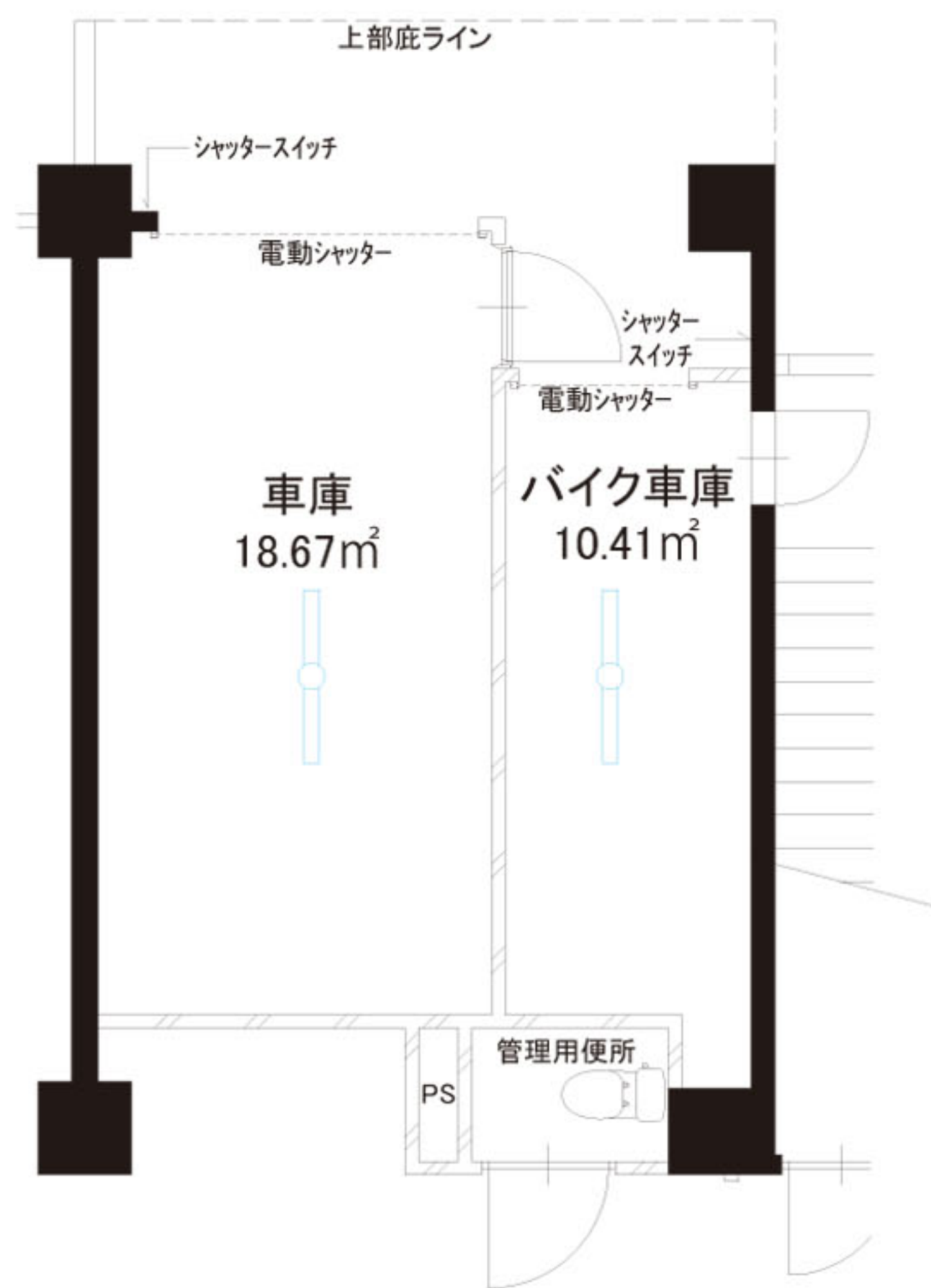
名称・位置番号	全長 (mm)	全幅 (mm)	高さ (mm)	重量 (kg)
平置駐車場 No.1~3	5,000	2,500	2,050	2,000

ミニバイク置場寸法一覧表

	全長 (mm)	全幅 (mm)
No.1~4	2,200	1,000

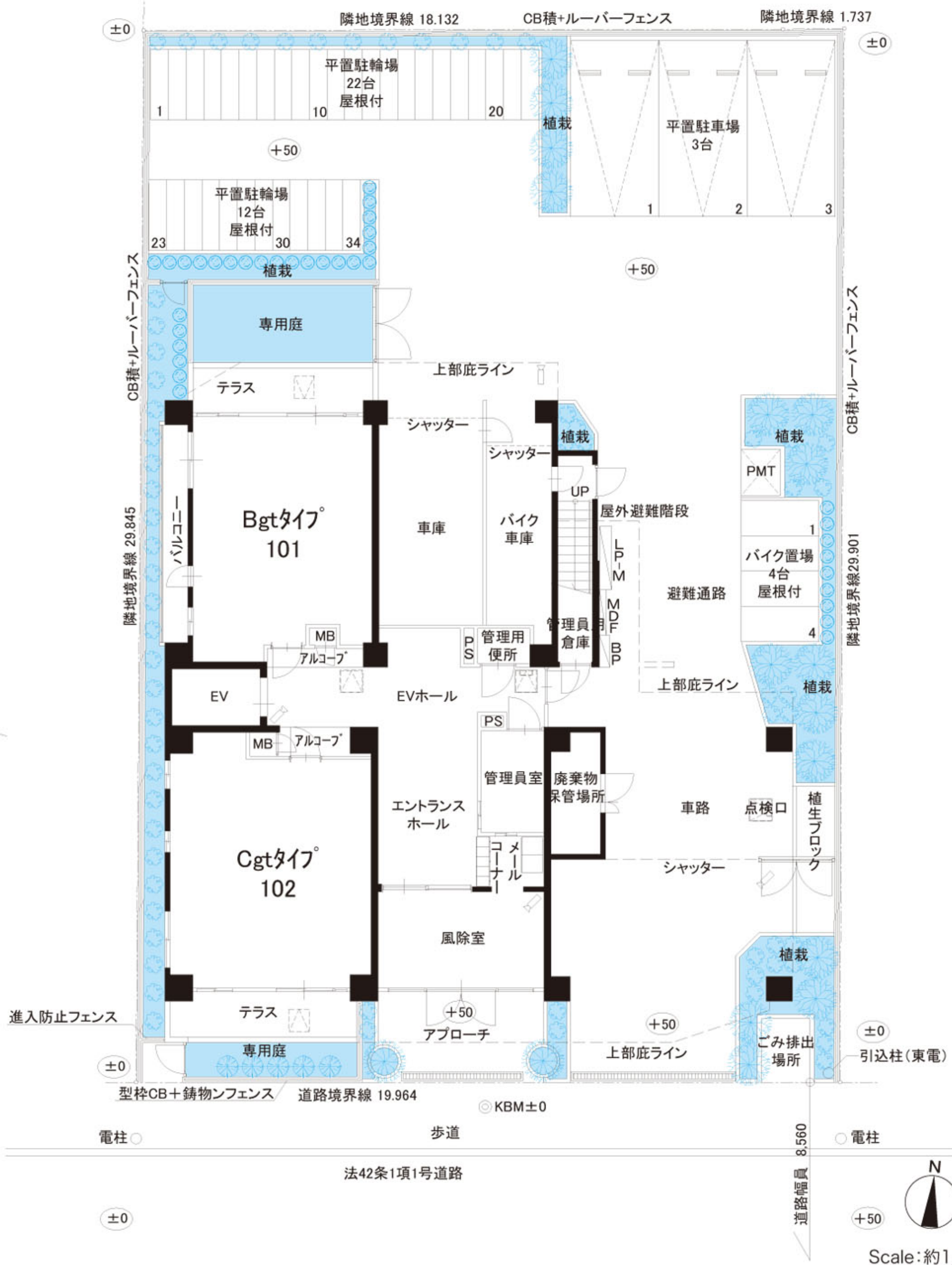
近隣商業地域 80/300 準工業地域 60/200  
5h-3h +4m 第3種高度地区 4h-2.5h +4m 第2種高度地区

## 車庫・バイク車庫拡大図



※車庫・バイク車庫内設置の照明設備は電球を除き共用部分となります。

## 敷地配置図・1階平面図 LAYOUT FLOOR PLAN・1st FLOOR PLAN



Scale: 約1/200

### 図面集をご覧になる際の注意事項

- この図面集に記載されている各図面は、設計図書を元に、その概略をわかりやすく表現するために作成したものです。
- 各室の面積は壁芯(壁の中心ではございません)にて計算している為、有効面積とは異なります。
- 行政指導、行政方針及び施工の都合等により外構・外観・植栽・周辺状況が変更される場合があります。
- 行政指導、行政方針及び施工の都合等により仕上・仕様(設備・取付位置も含む)等が変更される場合があります。
- 方位記号は若干誤差がある場合がありますので正確な方位については設計図書にてご確認ください。
- 改良・改善のため、平面図が若干変更となる場合があります。
- 部屋の畳数については1畳を1.62㎡として算出し、小数点第2位以下は切捨てて表示してあります。
- 坪数の表示は1坪=3.305785㎡で算出し、小数点第3位以下は切捨てて表示してあります。
- 柱型、梁型、壁の厚さ、下り天井の形状については、階数により異なりますのでご了承ください。
- 各室の内法寸法は施工上の都合により図面集と多少異なります。
- 天井の高さは階により異なる場合がございますのであらかじめご了承ください。
- 図面の縮尺は印刷工程上、若干の誤差が生ずる場合がありますのであらかじめご了承ください。
- 駐車場には、車両寸法等に制限があります。
- 各タイプの専有面積は壁芯にて計算してありますので、内法計算による登記簿面積は減少します。
- 専有面積にはMB(メーターボックス)・PS(パイプスペース)を含んでおります。
- 図面上の記載の単位はミリメートルで表示し、端数は切捨ててあります。(施工上若干異なる場合があります。)
- 配管の都合によりPS(パイプスペース)の寸法が多少異なる場合があります。
- 諸条件により、窓・バルコニー・共用廊下・テラス・外部階段等に防犯上又はプライバシー保護の理由から、侵入防止対策・目隠し対策等を行う場合があります。
- バルコニー等のトン・樋の位置は実際のものでご確認ください。
- ユニットバスはタイプにより形状が異なります。実際のものでご確認ください。
- システムキッチン及びレンジフードはタイプにより形状等が異なります。実際のものでご確認ください。
- 洗面化粧台はタイプにより形状が異なります。実際のものでご確認ください。
- 各室のエアコン室内機想定位置は機種が限定される場合があります。
- 各室のエアコンは、その先行配管延長長さにより機種・サイズ・能力が限定されます。
- 共用廊下と玄関は雨仕舞のため段差があります。
- FIX・・・固定、もしくは動かない窓や扉です。
- 各居室の建具の高さは<J>約2,200、<E>約2,100、<L>約1,900となります。
- 記入なきサッシのガラスは透明ペアガラスとなります。(共用部除く)
- ※家電製品、家具等を配置・購入される方は、ご入居前の内覧会にて実測の上、ご検討ください。
- 本図面集は重要事項説明書(宅地建物取引業法第35条第1項第5号に掲げる事項)の添付図面を一部兼ねております。

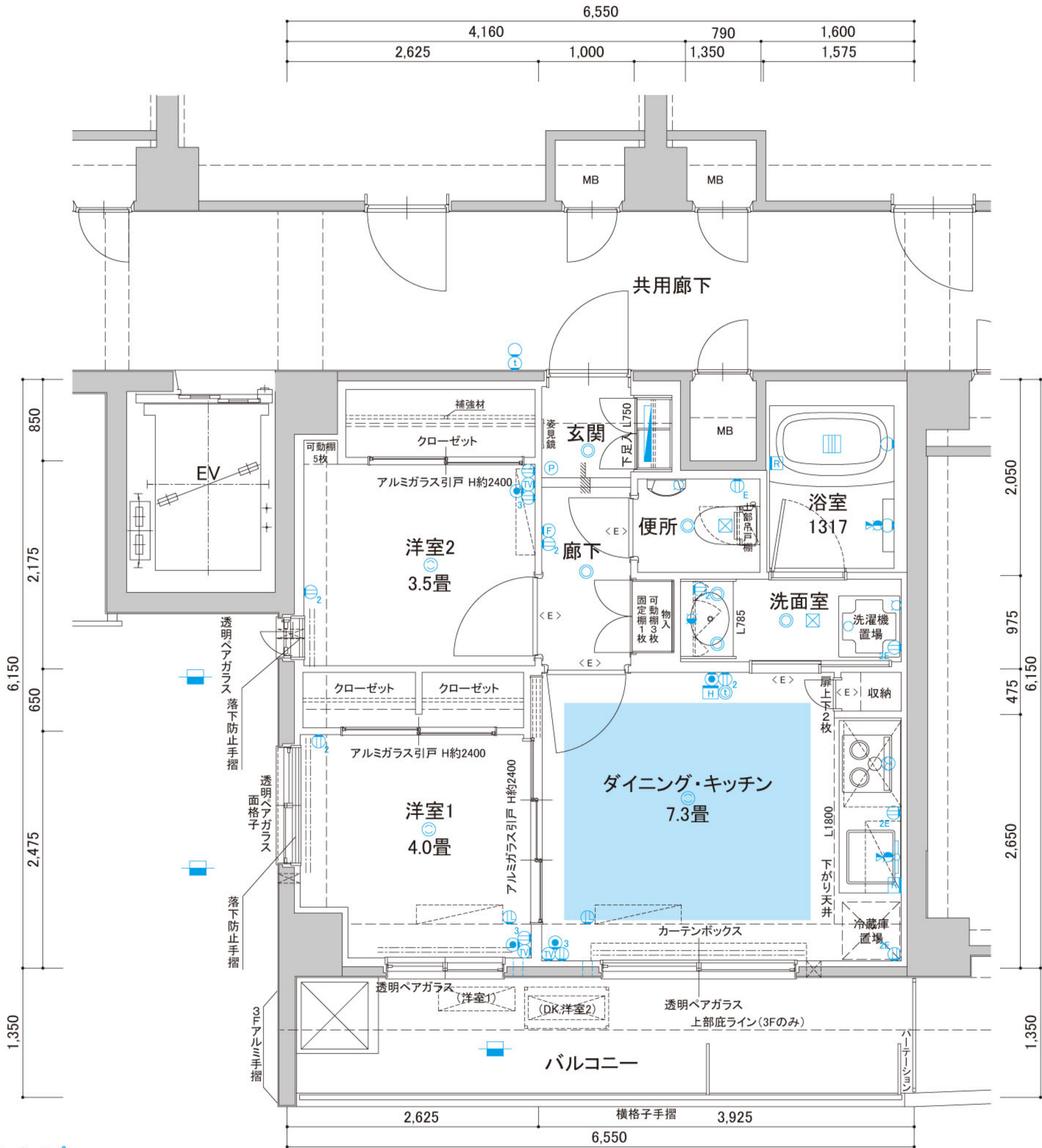
### 凡例

- |                   |               |              |             |          |
|-------------------|---------------|--------------|-------------|----------|
| 分電盤               | インターホン(親機)    | 給水栓          | 腰窓          | 物干金物     |
| 2口コンセント           | インターホン(子機)    | 混合水栓         | 立上り付窓       | 物干金物(床置) |
| 3口コンセント           | ダウンライト        | シャワー付混合水栓    | FIX 固定窓     | 電気温水器    |
| アース付1口コンセント       | 直付照明          | 散水栓          | 床段差         | 避難ハッチ    |
| アース付2口コンセント       | ブラケット照明       | 換気扇          | パーテーション     | 防犯カメラ    |
| 防水型コンセント          | 引掛シーリング       | 換気乾燥機        | カーテンレール(W)  |          |
| テレビ用アウトレット        | 保安灯           | 吸気口          | PS パイプスペース  |          |
| 電話用アウトレット         | パッシブセンサー      | 給気口          | MB メーターボックス |          |
| エアコン用コンセント        | 給湯リモートコントローラー | エアコン用スリーブ    | スロップシンク     |          |
| エアコン用コンセント(200V用) |               | エアコン想定位置     |             |          |
| 光コンセント            |               | エアコン用室外機想定位置 |             |          |

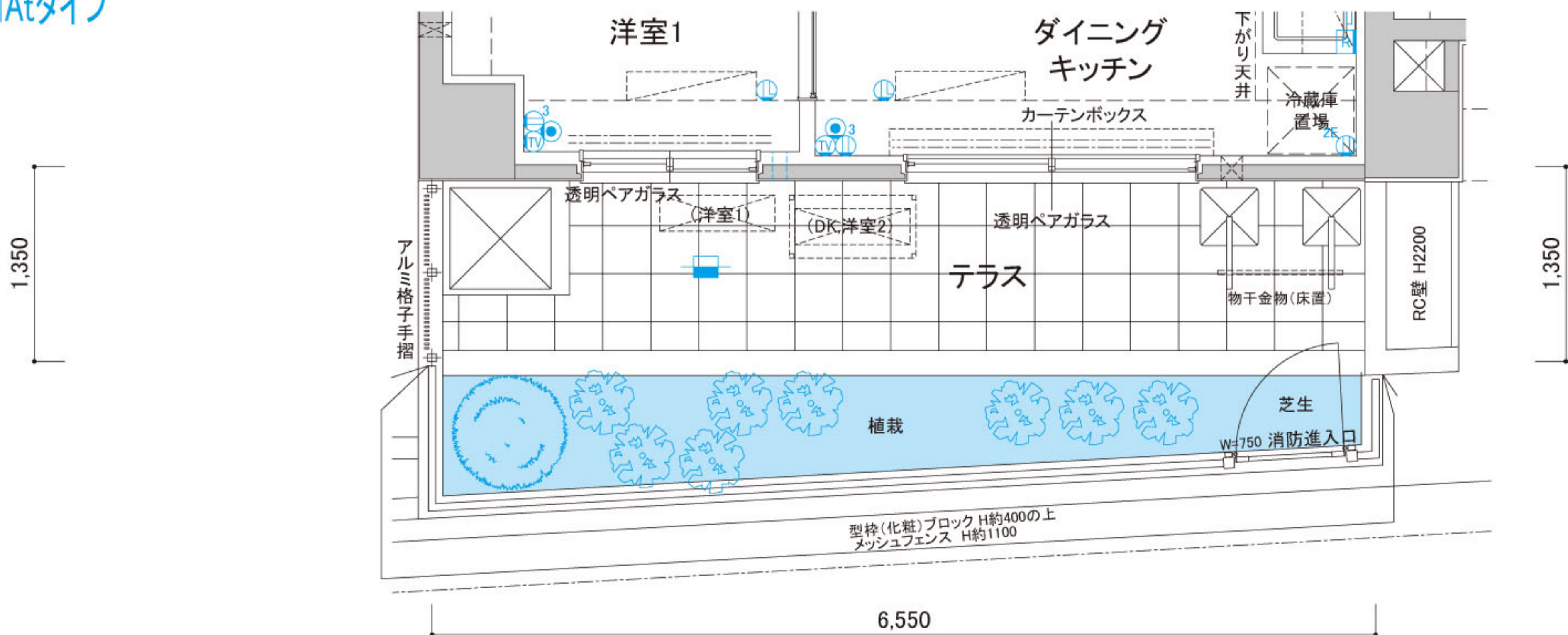
# A,At type 2DK

- 専有面積/40.28㎡(12.18坪)
- バルコニー面積/8.84㎡(2.67坪) (Atタイプ)
- テラス面積/8.84㎡(2.67坪) (Atタイプ)

5F			Or-501		P-502		Qr-503		
4F			M-401	E1-402	F-403	E2-404	G-405	N-406	
3F	A-301	B-302	C-303	D-304	E1-305	F-306	E2-307	G-308	H-309
2F	A-201	B-202	C-203	D-204	E1-205	F-206	E2-207	G-208	H-209
1F	At-101	エントランス 風除室	Ct-102	Ig-103	Jg1-104	Kg-105	Jg2-106	Lg-107	自転車置場



■Aタイプ  
■Atタイプ

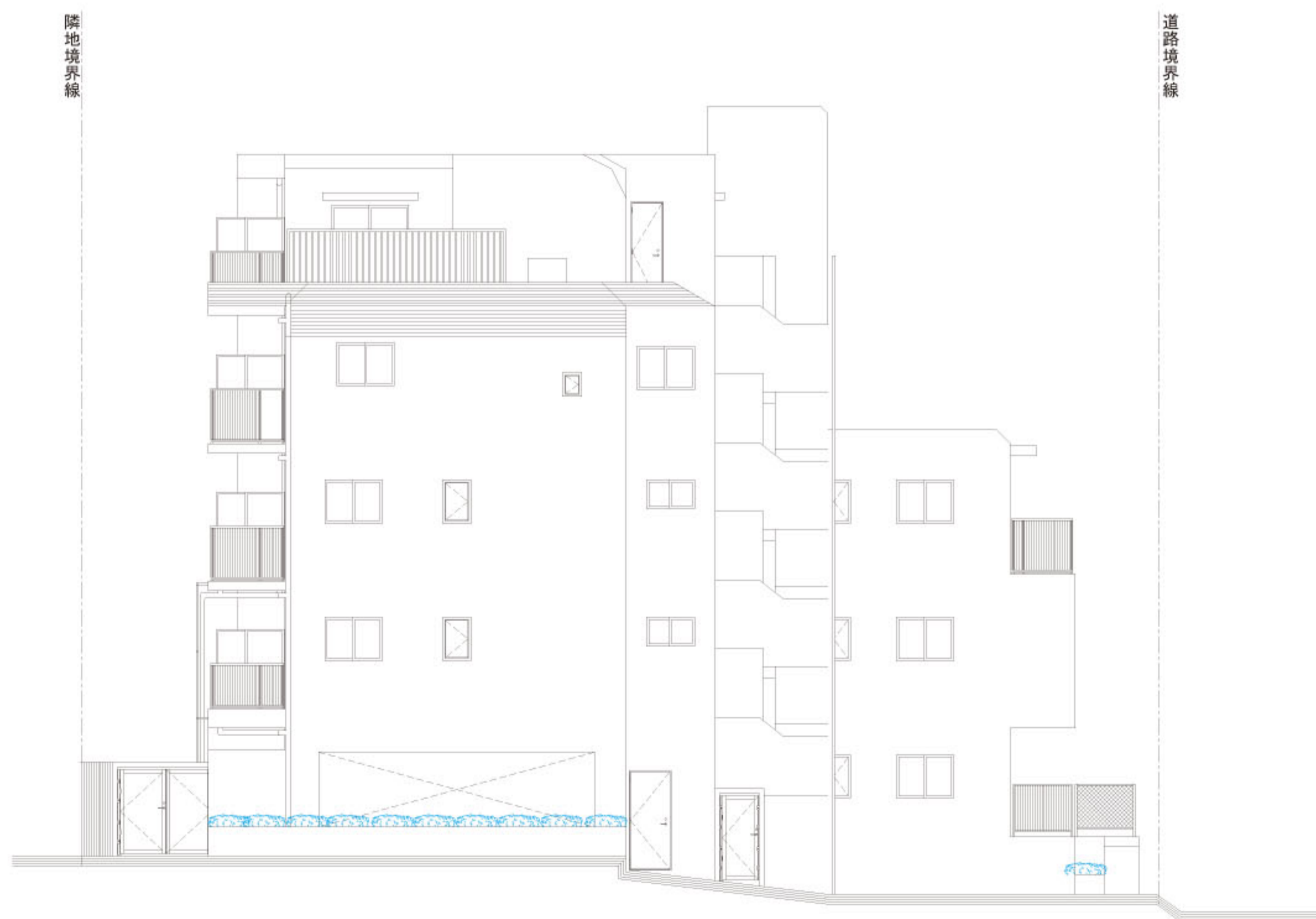


# Elevation

立面图



■南立面图



■東立面图